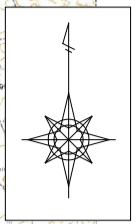
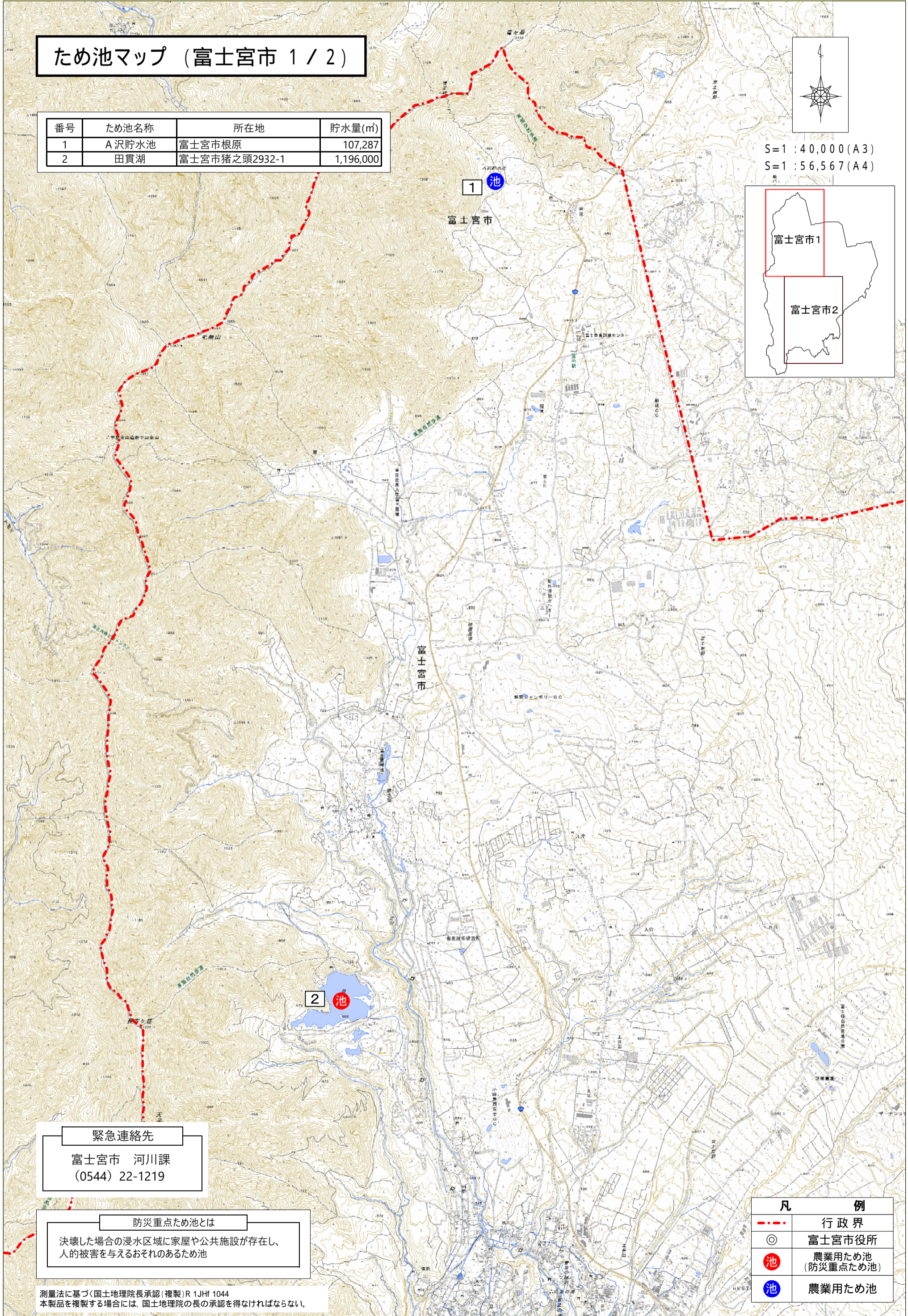


ため池マップ (富士宮市 1 / 2)

番号	ため池名称	所在地	貯水量(m ³)
1	A 沢貯水池	富士宮市根原	107,287
2	田貫湖	富士宮市猪之頭2932-1	1,196,000



S=1 : 40,000 (A3)
S=1 : 56,567 (A4)



緊急連絡先
富士宮市 河川課
(0544) 22-1219

防災重点ため池とは
決壊した場合の浸水区域に家屋や公共施設が存在し、人的被害を与えるおそれのあるため池

凡 例	
---	行政界
◎	富士宮市役所
● (赤)	農業用ため池 (防災重点ため池)
● (青)	農業用ため池

測量法に基づく国土地理院長承認(複製)R 1JHf 1044
本製品を複製する場合には、国土地理院の長の承認を得なければならない。