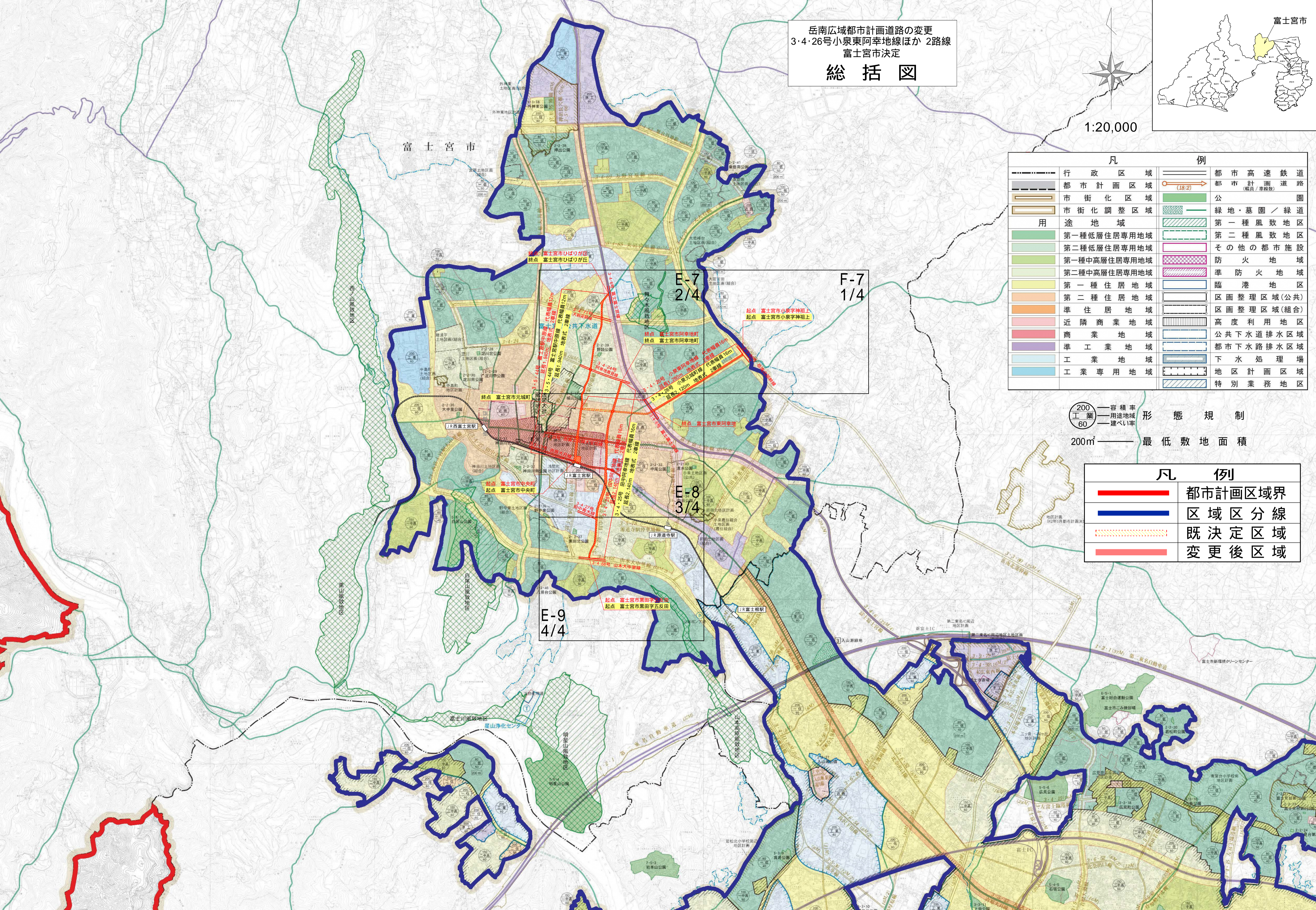
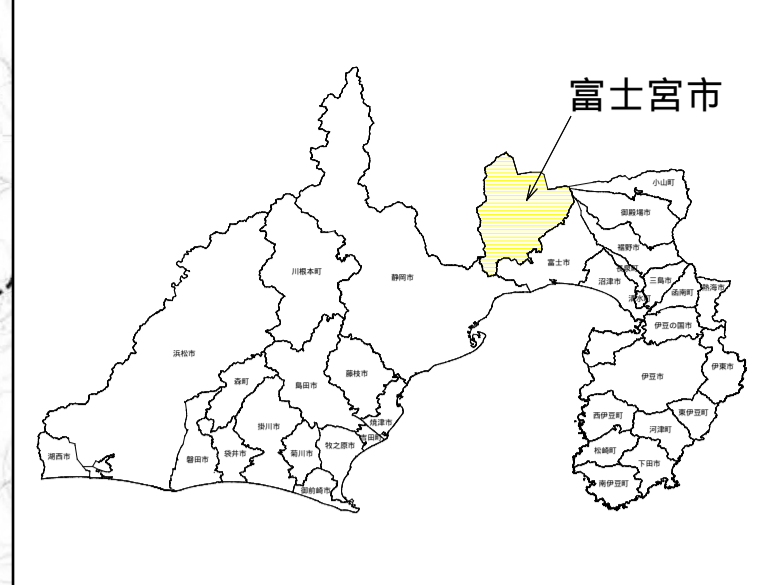


岳南広域都市計画道路の変更  
 3・4・26号小泉東阿幸地線ほか 2路線  
 富士宮市決定  
**総括図**



凡	例
行政区域	都市高速鉄道
都市計画区域	都市計画道路 (幅員/車線数)
市街化区域	公園
市街化調整区域	緑地・墓園/緑道
用途地域	第一種風致地区
第一種低層住居専用地域	第二種風致地区
第二種低層住居専用地域	その他の都市施設
第一種中高層住居専用地域	防火地域
第二種中高層住居専用地域	準防火地域
第一種住居地域	臨港地区
第二種住居地域	区画整理区域(公共)
準住居地域	区画整理区域(組合)
近隣商業地域	高度利用地区
商業地域	公共下水道排水区域
準工業地域	都市下水道排水区域
工業地域	下水処理場
工業専用地域	地区計画区域
	特別業務地区

凡	例
容積率	形態規制
工業用途地域	建ぺい率
60	最低敷地面積
200㎡	

凡	例
都市計画区域界	
区域区分線	
既決定区域	
変更後区域	