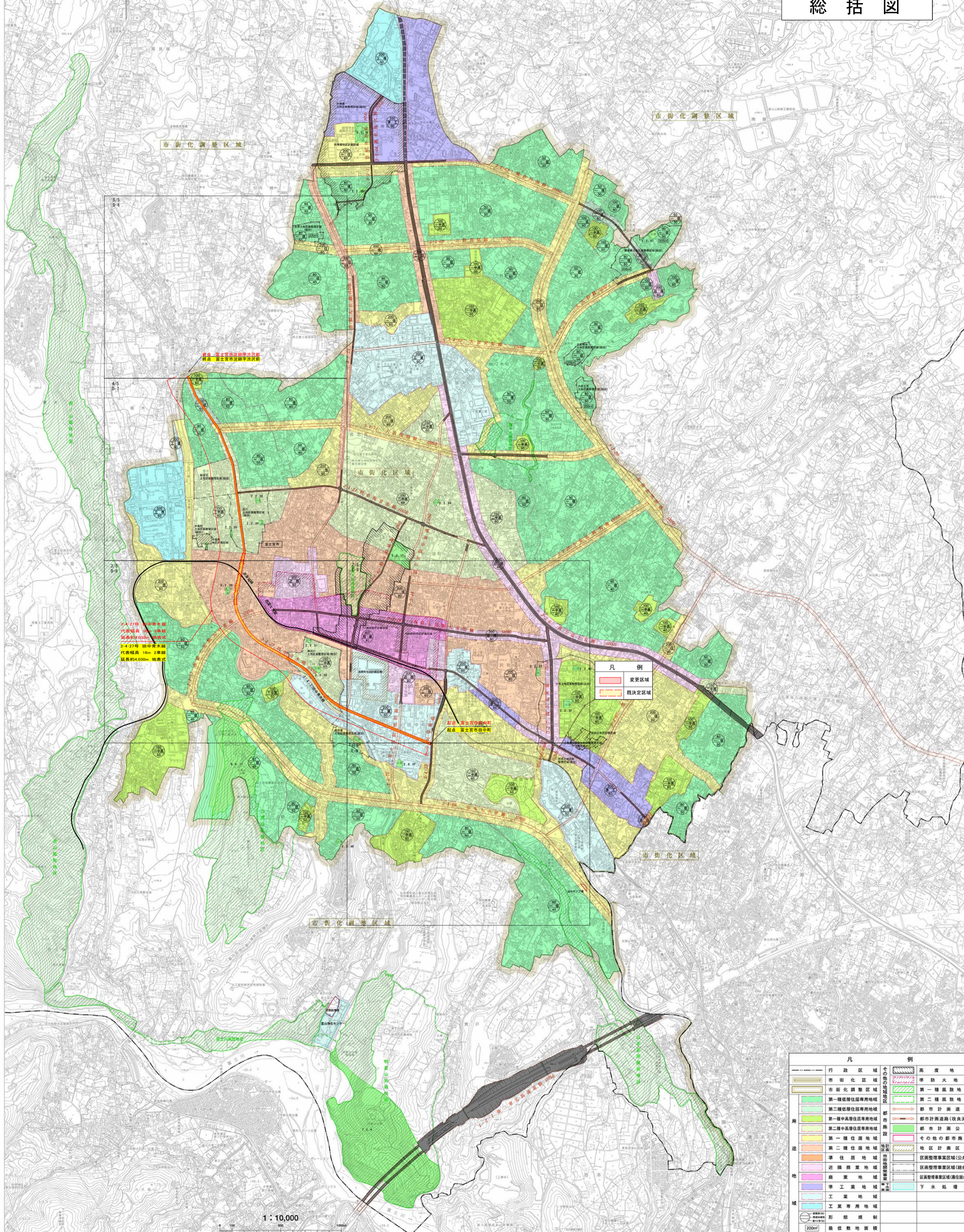


岳南広域都市計画図（富士宮市）

岳南広域都市計画道路の変更
3・4・27号田中青木線
静岡県決定 富士宮市

総括図



市街化調整区域

市街化調整区域

市街化区域

市街化区域

市街化調整区域

5/5
D-6

4/5
D-1

3/5
D-3

静岡県 富士宮市道路審議会
議決 富士宮市道路審議会決議

3・4・27号 田中青木線
片側幅員 15m 二車線
延長約 3000m

3・4・27号 田中青木線
片側幅員 16m 二車線
延長約 4200m 地覆式

静岡県 富士宮市道路審議会
議決 富士宮市道路審議会決議

凡例

赤線	変更区域
オレンジ線	既決定区域

凡例		凡例	
行政区域	市街化区域	市街化調整区域	市街化調整区域の用途地域
第一種低層住居専用地域	第二種低層住居専用地域	第一種中高層住居専用地域	第二種中高層住居専用地域
第一種住居地域	第二種住居地域	準住居地域	商業地域
準工業地域	工業地域	工業専用地域	高度地区
準防火地域	第一種風致地区	第二種風致地区	都市計画道路
都市計画道路(改良線)	都市計画公園	その他の都市施設	地区計画区域
区画整理事業区域(公共)	区画整理事業区域(組合)	区画整理事業区域(居住組合)	下水処理場
形状規制	最低敷地面積		

1:10,000

※この図面は、都市計画のすべてを記載したものではありません。都市計画を詳しく知る必要のある方は都市計画課へお尋ね下さい。