

認知症の方のなかには、外に出たまま家に戻れず、命の危険につながる場合があります。

万が一のときは、早期発見が重要です

心配な場合は、事前に警察署に写真を届けておきましょう！！

もしも認知症の方が行方不明になってしまったら…

GPS機器のサービスも活用しよう!!

相談窓口：富士宮警察署 生活安全課 0544-23-0110

相談に行くときに確認しておくこと

- 依頼者 住所・氏名・連絡先
- 行方不明者 住所・氏名・連絡先
- 行方不明者の特徴等 身長・体重・服装・髪型・その他
- 所持品等 本人と特定できるもの
洋服につけた名札の位置等
- 行方不明日時・場所・状況

居場所が分からなくなったとき

富士宮警察署
生活安全課に相談

休日・夜間

平日・日中

市役所直

市役所
危機管理局

広報ふじのみや
放送22:00～翌日8:00は放送不可

地域の相談機関にお気軽にご相談ください。

地域包括支援センター名	住所	連絡先	担当地区
北部 地域包括支援センター	上井出1285-1 特別養護老人ホーム しらいと内	54-1092	猪之頭・上井出・芝山・人穴・簗・根原・富士丘・北山1・北山2・北山3・北山4 山宮1・山宮2・山宮3・山宮4・内野・狩宿・半野・佐折・原・上条上・上条下 下条上・下条下・精進川上・精進川下・馬見塚
富士根 地域包括支援センター	小泉1854-3 障がい者福祉 センター小泉敷地内	21-3611	粟倉1・粟倉2・粟倉3・粟倉4・舟久保・村山1・村山2・村山3・粟倉南・上小泉 大岩1・大岩2・大岩3・杉田1・杉田2・杉田3・杉田4・杉田5・杉田6・小泉1 小泉2・小泉3・小泉4・小泉5・小泉6
南部 地域包括支援センター	星山1058 特別養護老人ホーム 星の郷内	23-3328	常磐・浅間・神田・木の花・城山・高嶺・宮本・琴平・三園平・二の宮 ひばりが丘・神田川・黒田・星山1・貫戸・山本・高原・高原1 高原2・田中
富士宮市 地域包括支援センター	弓沢町150 富士宮市役所内	22-1591	日の出・瑞穂・大和・咲花・阿幸地・富士見ヶ丘・源道寺・清水窪
中部 地域包括支援センター	淀川町35-15 デイサービスセンター いちばん星内	29-7808	万野1・万野2・万野3・万野4・万野希望・宮原1・外神東・淀師・淀橋・大中里 青木・青木平・外神・宮原
西部 地域包括支援センター	大鹿窪143-1 特別養護老人ホーム 百恵の郷内	67-0001	神立・松山・羽衣・貴船・神賀・福地・野中1・野中2・野中3・野中4・星山2 安居山第1・安居山第2・沼久保・西山・大久保・長貴・上羽野・下羽野 稗久保・香葉台・大鹿窪・猫沢・明光台・上柚野・下柚野・鳥並・上稲子 下稲子・内房第1・内房第2・内房第3・内房第4

認知症の方が散歩から徘徊になってしまった時に、いち早く見つけれられるために、

同報無線情報メール配信サービスにご登録ください！

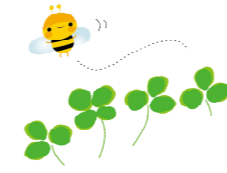
- なお、本サービスにご登録いただく際は、以下のことについてご了承ください。
- メール通信料(パケット通信料)は、利用者のご負担となります。
 - 「@sg-p.jp」ドメインあるいは「fujinomiya@sg-p.jp」のアドレスからのメールの受信を許可する設定を行ってください。
 - URL 付きメールの受信を許可する設定を行ってください。



富士宮市ホームページ メール配信サービス登録方法のページ

「こちらはこうほうふじのみやです」でおなじみの同報無線で放送された行方不明者のお知らせを携帯等のメールに発信するサービスです。是非、ご登録いただき、高齢者の見守りにご協力ください。

“誰もが安心して歩けるまち” ふじのみや



地域には、認知症に悩む方がたくさんいます。

今後、高齢者の5人に1人は認知症になると予想されています。

認知症の方が外出したまま、行方不明になってしまうことも少なくありません。



ケアマネジャーさん

どなたに協力をお願いできるのかしら？



家族に認知症を抱える方

ずっと一緒に暮らしていきたい。でも家族だけではどうにもできません



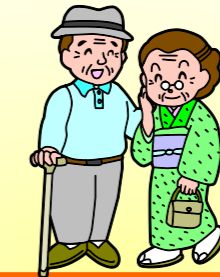
民生委員さん

地域として何ができるだろう？



ご近所のお店屋さん

〇〇さんがいつも同じ物を買っていくけど心配だなあ



認知症になっても自由にでかけたい



地域包括支援センター

生活する上での困りごとを軽減するため、一緒に考えます。



ご近所さん

おせっかいかもしれないけど…気になったら声をかけてみようかしら？



市役所

富士宮市全体で連携をとります。



社会福祉協議会

地域のサポート体制を作っていきます。

認知症の方は、あなたがちょっと声をかけたり

気にかけてりすることで安心して出歩けるようになります。



わたしには、なにができるだろう？

富士宮市地域包括支援センター

富士宮市内には、実際に認知症の方をご近所同士の温かい目で見守っている地域があります。

私は、認知症を抱える母(83歳)と2人で暮らしています。

悩み

こんなことに困っています



息子

- *私は昼間仕事をしているので認知症を抱える母は1人で家にいます。
- *母は、私が家を留守にしている間に、往復1時間かかる公園までの道のりを一日に何度も行ったり来たりしてしまいます。
- *自分の名前や自宅の場所を言うことができません。
- *確認をしないで、道路を横断してしまいます。

とは言っても…

住み慣れた家で
ずっと一緒に
暮らしていきたい

危ないからと言って
家に閉じ込めちゃうの
はかわいそう…

私1人じゃ、
母を見きれないし…
どうしたら
いいんだろう？

交通事故に遭わな
いか心配だなあ

自宅に帰れなくな
ってしまったら
どうしよう

途中で体調が悪くな
らないか心配だなあ

昔から
通い慣れた道だから
自由に歩かせて
あげたいなあ

1人で悩まずに、誰かに相談してみよう！！

安心して散歩できるようにするために、わたしたちには何ができるだろう？

■家族はまず「認知症」とについて
正しく理解することが重要です。

■ご近所さんに、いつもより少しだけ気にか
けていただいたり、声をかけていただく
だけで、安心して出歩けるようになります。



ケアマネジャー

介護保険のサー
ビスだけでは、見守
り支援が十分では
ないのよね…



地域包括支援センター

『見守り支援』を家族と地域と一緒に考えてみよう！！

地域みんなで見守っています。



ケアマネジャー

介護保険のサービスだけでは、本人や家族の願いを叶えられないことがあります。今回、地域で見守り支援をしてもらうことができて、本当にありがたく思っています。



民生委員

自分としては、最初はこのような取り組みをすることには消極的でした。でも、みなさんに声をかけてみて、お話を聞かせていただくと、『地域ってこんなに温かいんだな〜』と感じました。

地域のみなさまの温かい見守りをお願いします！！

みなさまへのお願い
このマップは、ご近所の方から認知症の方の居る場所や特徴を把握し、見守り支援の体制を整えるために作成されています。ご近所の方から認知症の方の居る場所や特徴を把握し、見守り支援の体制を整えるために作成されています。

氏名	性別	年齢	職業
本人の住所			
氏名			
性別			
年齢			
職業			
特徴			
住所			
氏名			
性別			
年齢			
職業			
特徴			
住所			
氏名			
性別			
年齢			
職業			
特徴			
住所			

【注意事項】
本人が歩いているよう場合は、手紙まで届く場合があります。
認知症の方の居る場所や特徴を把握し、見守り支援の体制を整えるために作成されています。

← “見守りお願いマップ” を作って、
ご近所の方に配付しました

チラシを居間に
貼って家族みんな
で気にかけていま
す。



Bさん宅

最近もお変わりなく
歩いてるご様子よ!!



「今日はスリッパだね!!」と
声をかけると「忙しかった
から履き替えなかったの」
と答えてくれるよ!!
いつも気にかけてるよ!!



工場

いつも元気に歩いてるよ。
大丈夫そうだよ。



母(本人)

自宅

公園のお掃
除に行かな
い

商店

町内会長さん

以前からよく見かけて
いましたが、チラシを
いただいてから、もっ
と気をつけるようにし
ています。

Cさん宅

いつもと違う方向に歩い
ているところを見かけま
したが、大通りに何とか
戻っていたので安心しま
した。

みなさんに気にかけていただいているおかげで、以前よりも安心して母を散歩に送り出せるようになりました。見守りにご協力いただいて感謝しています。認知症は決して恥ずかしい病気ではありません。他の地域のみなさんも、認知症を抱える方を温かい目で見守っていただけたら嬉しいです。



息子