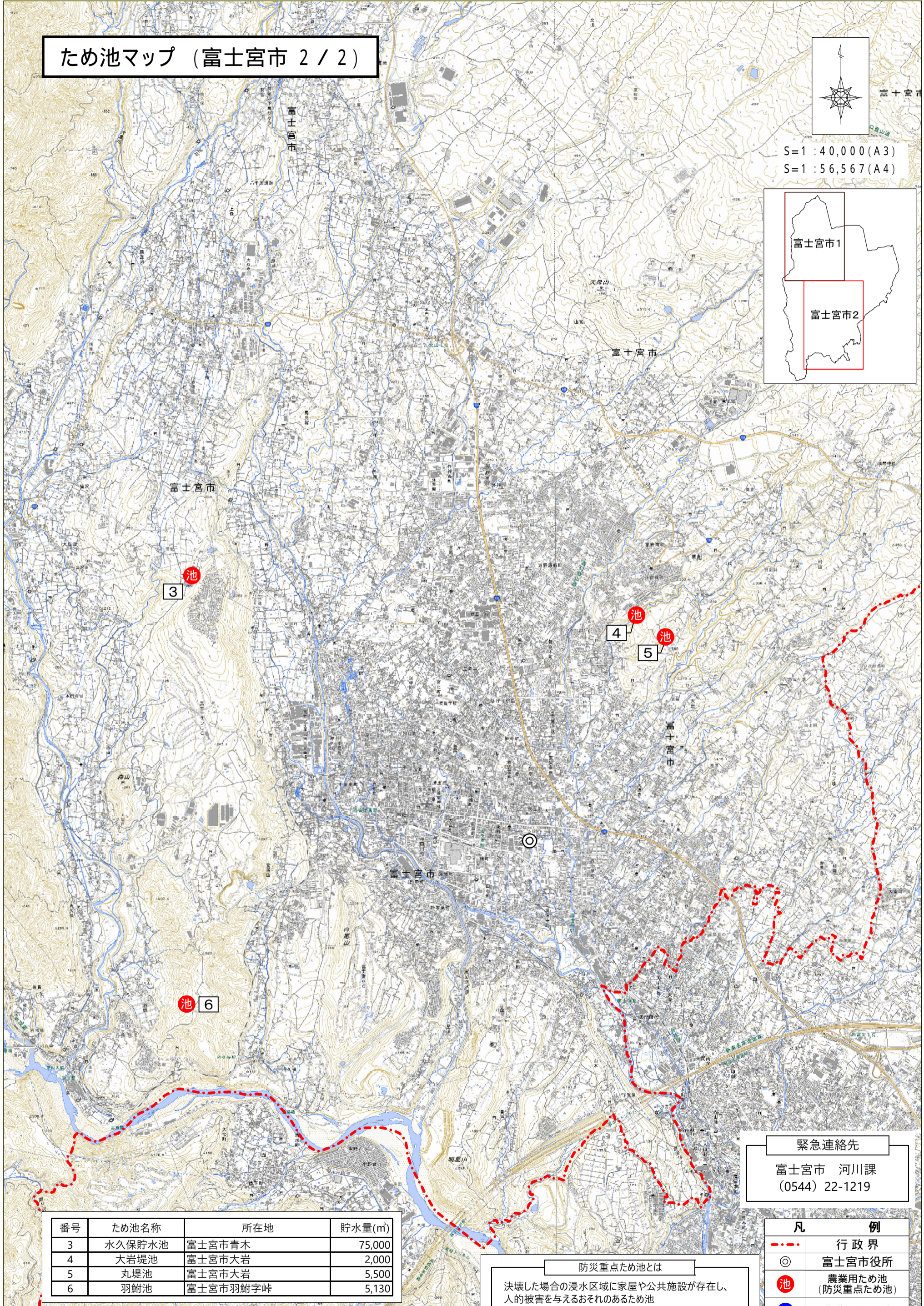
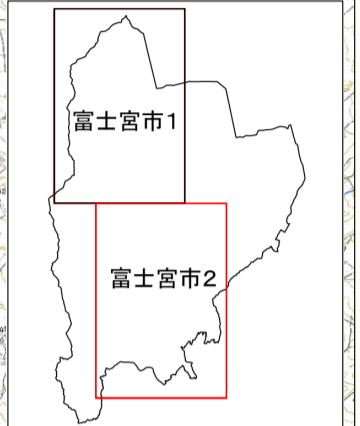


# ため池マップ (富士宮市 2 / 2)



富士宮市

S=1:40,000 (A3)  
S=1:56,567 (A4)



緊急連絡先  
富士宮市 河川課  
(0544) 22-1219

番号	ため池名称	所在地	貯水量(m)
3	水久保貯水池	富士宮市青木	75,000
4	大岩堤池	富士宮市大岩	2,000
5	丸堤池	富士宮市大岩	5,500
6	羽鮒池	富士宮市羽鮒字峠	5,130

防災重点ため池とは  
決壊した場合の浸水区域に家屋や公共施設が存在し、  
人的被害を与えるおそれのあるため池

凡 例	
---	行政界
◎	富士宮市役所
池	農業用ため池 (防災重点ため池)
池	農業用ため池

測量法に基づく(国土地理院長承認(複製)R 1JHf 1044  
本製品を複製する場合には、国土地理院の長の承認を得なければならない。