

◆ 令和5年度「読書と読み聞かせ推進事業」のとりくみ ◆

2020年春に新型コロナ緊急事態宣言が出てから丸3年が経ちました。様々な制約の中でも、何とかこの事業を続けられたことは、多くの皆さまの努力のおかげと感謝しています。今年度は、わらべうた、講座、講演会等の定員や参加の際のチェック等も緩和され、コロナ以前の状況が戻つつあります。まだまだ感染に対する注意を払いながらも、以前のような子どもたちとの関わりが取り戻せることはうれしいことです。

マスクの着用、身体的距離の確保などの「新しい

生活様式」は幼い子どもの脳の発達に大きな影響を及ぼしています。また、ロシアによるウクライナへの侵攻、特殊詐欺や広域強盗事件のニュースの、子どもたちへの心理的な影響も心配されます。

こんな時だからこそ、人と人の温かなふれあいや、絵本や本を通しての共感体験が子どもたちに落ち着きと安心をもたらしてくれます。

今年度も、絵本や本の楽しさを一人でも多くの子どもたちに伝えられるよう取り組んでいきたいと考えています。

①就園・就学前の子どもたちへの対応

- ・親と就園就学前児対象の「絵本とわらべうたの会」の開催
- ・幼稚園・保育園での読み聞かせとおはなし

②学校での読書活動の支援

- ・小・中学生、高校生への語りと本の紹介
- ・保護者（PTA、読み聞かせボランティア、家庭教育学級等）への本の紹介や講話

③「子どもの本入門講座」と子どもの本のセミナーの開催

- ・子どもと楽しむ絵本講座（全6回）
- ・子どもの本を知る講座（全6回）
- ・保育士などを対象とした読み聞かせブラッシュアップ講座（職場単位）
- ・「ふじのみや子どもの本のセミナー」外部講師による全3回の連続講座

④「読書推進講演会」の開催

- ・講師：島弘氏

⑤市民全般への対応

- ・市立中央図書館児童コーナーでのサポート
- ・公民館をはじめ各種施設、放課後児童クラブ、子育てサークルなどへの読み聞かせや語り
- ・大人のためのおはなし会の開催
- ・高齢者への読み聞かせと語り



上記の企画・運営は、市民読書サポーターが担当します。

読書推進講演会

【講師】 島弘氏

（公益社団法人日本図書館協会児童青少年委員会委員長）

【日時】 7月26日(水) 13:30~15:30

【場所】 富士宮市役所特大会議室

【略歴】元東京都福生市立図書館館長。現在、日本図書館協会児童青少年委員会委員長、日本大学文学部、千葉大学で非常勤講師。著作『図書館と子どもたち』久山社ほか。

※ 詳細はチラシを出しますのでそれをご覧ください。

大人のためのおはなし会

① 5月26日(金) 19:30~21:00

西公民館

久しぶりの夜の開催です。テーマを「妖精のものがたり」として、妖精の出てるお話を語ります。定員は30人(先着順)

② 9月29日(金)

13:30~15:00 (場所は未定)

③ 2024年2月9日(金)

13:30~15:00 (場所は未定)

※ 詳細はチラシを出しますので、ご覧ください



— 子どもの本入門講座 —
子どもと楽しむ絵本講座

昔話絵本をはじめ、子どもと一緒に楽しみたい絵本を、まずは人に読んでもらって聴く体験をたくさんしながら、話し合いをすすめていきます。絵本について知りたい、これから読み聞かせをしようと考えている方の、初心者向けの講座です。

- 【日程】 ① 6/ 6(火) ② 6/20(火)
 ③ 7/ 4(火) ④ 7/18(火)
 ⑤ 8/29(火) ⑥ 9/12(火)

【時間】 10:00～12:00

【場所】 富士宮市役所会議室

【定員】 20名

【講師】 大塚清美、増田久江

【申込受付】 5月10日(水)～

 託児は5名まで (申込みは5/19まで)
 (先着順で、定員になり次第締め切ります)
 社会教育課まで電話で

※ 詳細は別チラシにてお知らせします。



— 子どもの本入門講座 —
子どもの本を知る講座

子どもの本といっても数が多く、子どもにどんな本をすすめたらいいいのか、選ぶのは容易ではありません。この講座では、大人が実際に子どもの本（幼年童話から、低・高学年、中学生以上向けの本）を読んで、話し合いながら考えていきます。長く読み継がれた本の魅力にあらためて気づくことも多く、楽しみの多い講座です。初心者向けの講座です。

- 【日程】 ① 9/22(金) ② 10/20(金)
 ③ 11/17(金) ④ 12/15(金)
 ⑤ 1/12(金) ⑥ 2/2(金)

【時間】 10:00～12:00

【場所】 富士宮市役所会議室

【定員】 20名

【講師】 大塚清美

【申込受付】 7月19日(水)～

 託児は5名まで (申込みは8/31まで)
 (先着順で、定員になり次第締め切ります)
 社会教育課まで電話で

※ 詳細は別チラシにてお知らせします。



絵本とわらべうたの会

就園・就学前の乳幼児と親を対象にした会です。会場は西公民館と大富士交流センターです。

いつでも参加できます。生まれて数カ月の赤ちゃんでも、お母さんのうた声と一緒にゆっくりと身体をゆずられることを楽しみます。

【日程】

- ① 4/11(火) 西 ② 5/16(火) 西
③ 6/13(火) 大富士 ④ 7/11(火) 西
⑤ 9/5(火) 西 ⑥ 10/3(火) 西
⑦ 11/7(火) 大富士 ⑧ 12/5(火) 西
⑨ 1/16(火) 大富士 ⑩ 3/5(火) 西

【時間】 10:00～11:00

★ 申し込みが必要です(☎22-1186)

 西公民館は15組、大富士交流センターは12組まで

芝川絵本とわらべうたの会

芝川公民館を会場に、就園・就学前の乳幼児の親子だけでなく、小学生や大人を対象にした集団でやるわらべうたも行います。

【日程】

- ① 7/22(土) ② 12/9(土) ③ 3/23(土)

【会場】 芝川公民館

【時間】 10:00～11:00

★ 申し込みが必要です(☎22-1186)・先着12組まで

第17回

ふじのみや子どもの本のセミナー

(全6回)

講師 伊藤 明美さん (元浦安市立中央図書館司書)

日程 ①9月25日(月)

 ②10月23日(月)

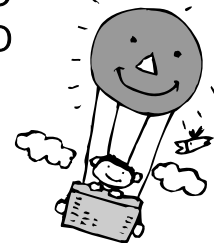
 ③11月13日(月)

時間 いずれもⅠ部 10:00～12:00

 Ⅱ部 13:30～15:30

場所 富士宮市役所7階会議室710

※ 詳細は別チラシにてお知らせします。



読書と読み聞かせ推進事業ではメールマガジンで、イベントや講座情報、市民読書サポーターだより・事業ニュースの情報をお伝えしています。右記の富士宮市メールマガジン登録画面から配信登録をしてください。

