



令和5年度 富士宮市立山宮小学校グランドデザイン

2023.3.13

教育活動の根本理念:一人一人の子供はかけがえのない存在である

北山中学校 学校教育目標「夢に向かって自ら学び自ら考える生徒」

【学校教育目標】

楽しく学び続ける子

【学校経営目標】

主体的・対話的で深い学びの実現と一人一人の笑顔が輝く学校づくり

山宮小学校の子供たちに育みたい資質・能力

生きて働く
知識及び技能

未知の状況にも対応できる
思考力・判断力・表現力等

学びを人生や社会に生かそうとする
学びに向かう力・人間性等

自ら学ぶ力

- ①課題設定・追究力
- ②論理的思考力

自立

自ら関わる力

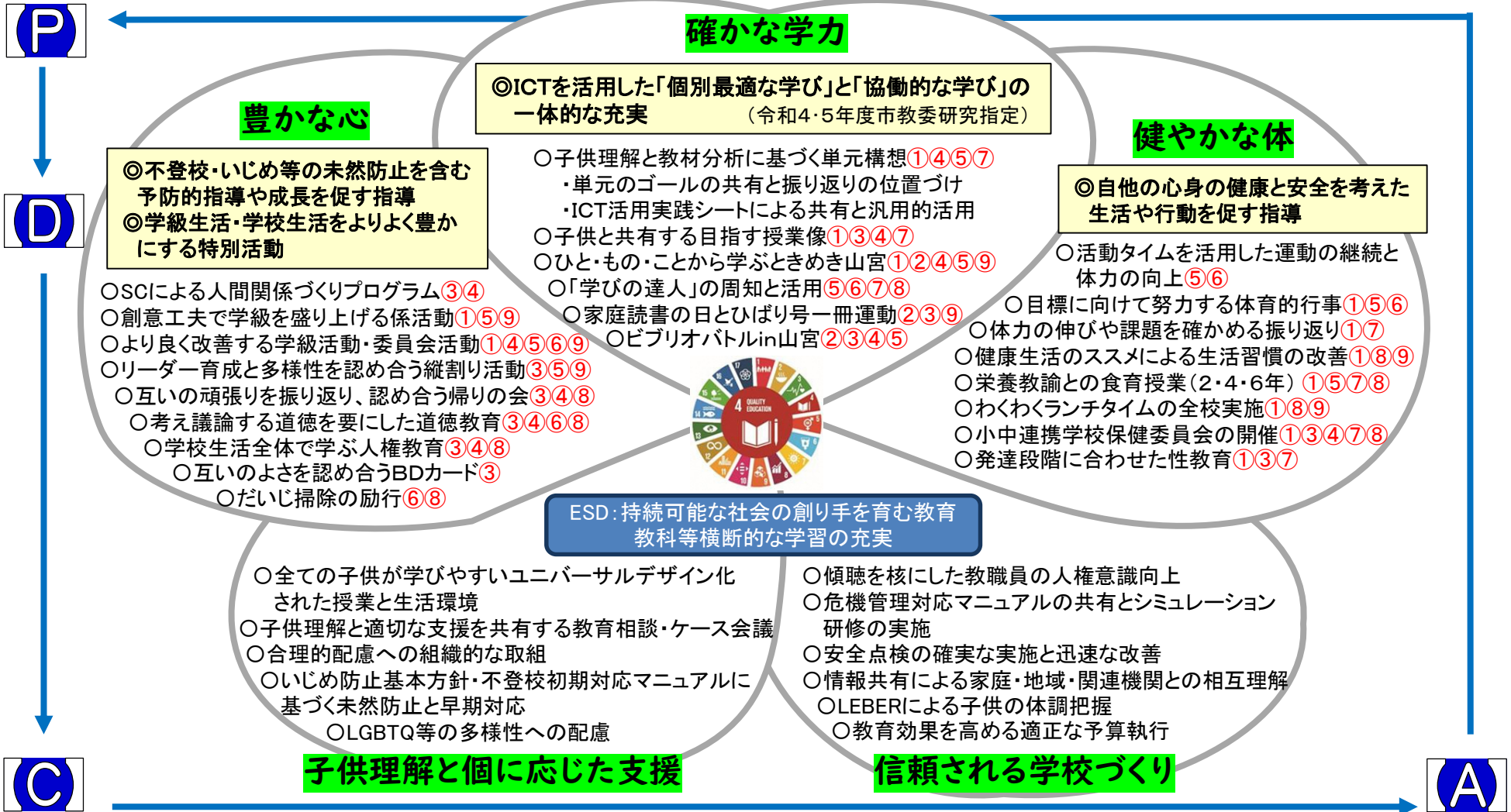
- ③多様性を尊重する態度
- ④コミュニケーション力

共生

自ら高める力

- ⑤主体性
- ⑥やりぬく力
- ⑦メタ認知力
- ⑧自己指導能力
- ⑨創造性

創造



- ・各月行事の評価
- ・学校評価の分析
- ・定例会議での教育活動の分析
- ・授業研究
- ・生活目標振り返り
- ・学校評議員会
- ・PTA常任委員会

評価の視点	目標	結果	評価の視点	目標	結果
みんなで学び合う授業は楽しく、分かりやすい	95%		自分にはよいところがある	95%	
分かろうとして聴き、伝わるように話している	95%		友達の頑張りがよさを見つけている	95%	
解決に向けて努力し、根気強く取り組んでいる	95%		早寝・早起き・朝ご飯を心掛けている	90%	
学年目標の達成を目指して本を読んでいる	90%		健康と安全に気を付けて生活している	95%	
進んで取り組める活動がある	95%		自分のめあてに向かって運動している	95%	

- ・職員会議
- ・教務部会
- ・職員研修
- ・研修推進委員会
- ・生徒指導委員会
- ・特別支援委員会
- ・予算委員会
- ・終礼や週報の活用

社会に開かれた教育課程の実現 情報の発信 受信 社会総がかりで取り組む教育の実現

- ### 北山中校区内の連携・協力
- ・3校連絡会(合同研修、合同部会)
 - ・園小交流
 - ・小小交流
 - ・小中交流
 - ・合同行事(あいさつ運動等)

- ### 保護者・家庭との連携・協力
- ・PTAによる教育活動支援
 - ・家庭読書の日・SNS等使用の約束
 - ・LEBERIによる健康観察
 - ・望ましい生活習慣の確立(早寝、早起き、朝ご飯等)

- ### 地域との連携・協力
- ・山宮小サポートクラブ事業の推進(学習支援、安全見守り、活動支援等)
 - ・郷愛会、退職校長会への協力依頼
 - ・地域行事への参加
 - ・卒業生一日先生の日講師依頼

- ### 関係諸機関との連携・協力
- ・市教育委員会、市役所出前講座
 - ・学校医、学校薬剤師、保健所
 - ・SC、SSW、青少年相談センター
 - ・家庭児童相談室、児童相談所
 - ・警察署、消防署、市立図書館