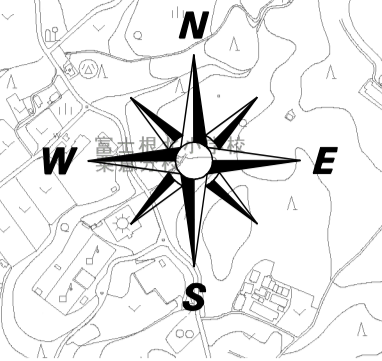
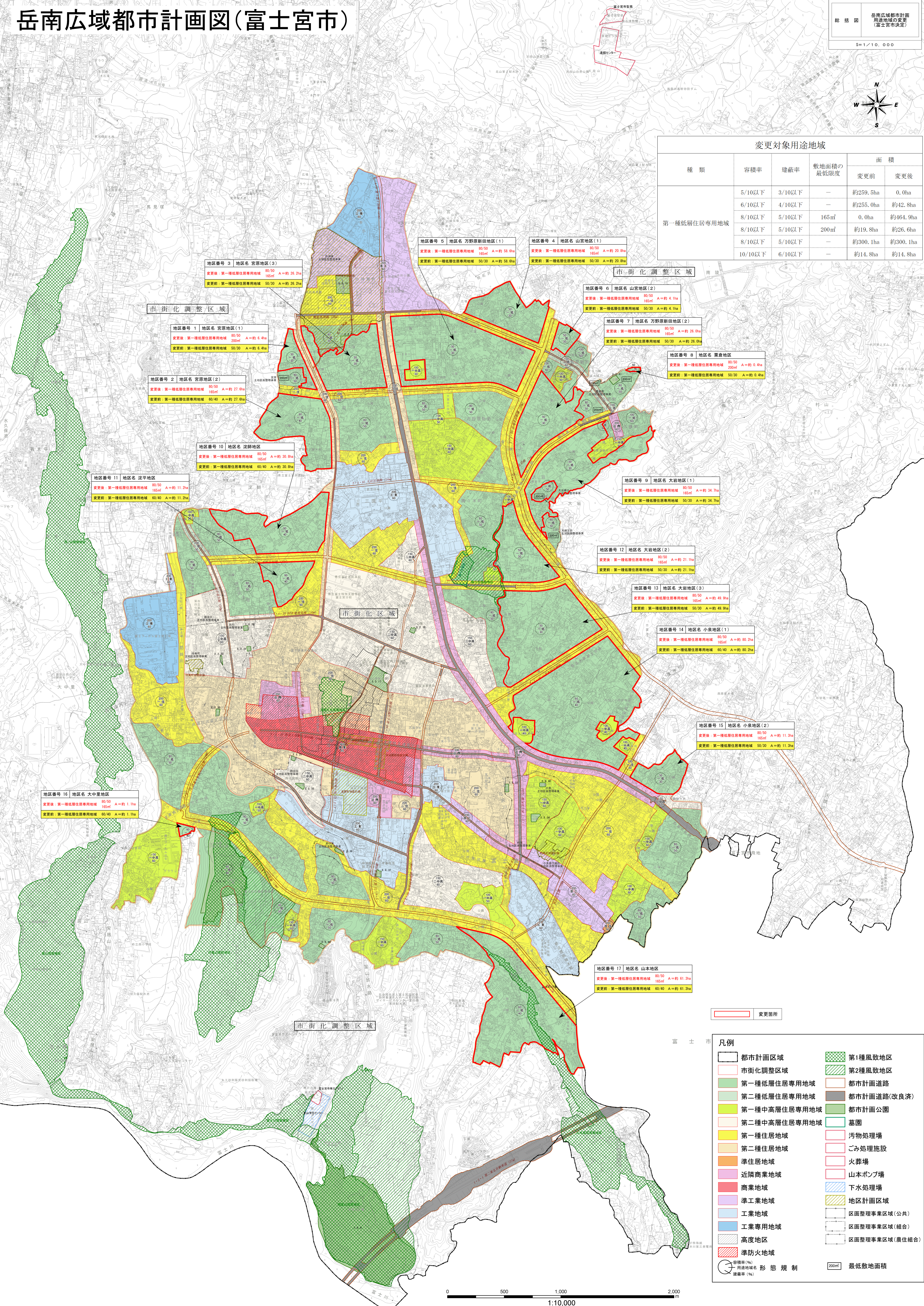


# 岳南広域都市計画図(富士宮市)

総括図 岳南広域都市計画  
用途地域の変更  
(富士宮市決定)  
S=1/10,000



種類	容積率	建蔽率	敷地面積の 最低限度	面積	
				変更前	変更後
第一種低層住居専用地域	5/10以下	3/10以下	—	約259.5ha	0.0ha
	6/10以下	4/10以下	—	約255.0ha	約42.8ha
	8/10以下	5/10以下	165㎡	0.0ha	約464.9ha
	8/10以下	5/10以下	200㎡	約19.8ha	約26.6ha
	8/10以下	5/10以下	—	約300.1ha	約300.1ha
	10/10以下	6/10以下	—	約14.8ha	約14.8ha



市街化調整区域

市街化区域

市街化調整区域

地区番号 3 地区名 宮原地区(3)  
変更後: 第一種低層住居専用地域 80/50 A=約 26.2ha  
変更前: 第一種低層住居専用地域 50/30 A=約 26.2ha

地区番号 5 地区名 万野原新田地区(1)  
変更後: 第一種低層住居専用地域 80/50 A=約 58.6ha  
変更前: 第一種低層住居専用地域 50/30 A=約 58.6ha

地区番号 4 地区名 山宮地区(1)  
変更後: 第一種低層住居専用地域 80/50 A=約 20.8ha  
変更前: 第一種低層住居専用地域 50/30 A=約 20.8ha

市街化調整区域

地区番号 6 地区名 山宮地区(2)  
変更後: 第一種低層住居専用地域 80/50 A=約 4.1ha  
変更前: 第一種低層住居専用地域 50/30 A=約 4.1ha

市街化調整区域

地区番号 7 地区名 万野原新田地区(2)  
変更後: 第一種低層住居専用地域 80/50 A=約 26.0ha  
変更前: 第一種低層住居専用地域 50/30 A=約 26.0ha

市街化調整区域

地区番号 8 地区名 栗倉地区  
変更後: 第一種低層住居専用地域 80/50 A=約 0.4ha  
変更前: 第一種低層住居専用地域 50/30 A=約 0.4ha

市街化調整区域

地区番号 1 地区名 宮原地区(1)  
変更後: 第一種低層住居専用地域 80/50 A=約 6.4ha  
変更前: 第一種低層住居専用地域 200㎡ A=約 6.4ha

市街化調整区域

地区番号 2 地区名 宮原地区(2)  
変更後: 第一種低層住居専用地域 80/50 A=約 27.0ha  
変更前: 第一種低層住居専用地域 60/40 A=約 27.0ha

市街化調整区域

地区番号 10 地区名 淀新地区  
変更後: 第一種低層住居専用地域 80/50 A=約 30.8ha  
変更前: 第一種低層住居専用地域 60/40 A=約 30.8ha

市街化調整区域

地区番号 11 地区名 淀平地区  
変更後: 第一種低層住居専用地域 80/50 A=約 11.2ha  
変更前: 第一種低層住居専用地域 60/40 A=約 11.2ha

市街化調整区域

地区番号 9 地区名 大岩地区(1)  
変更後: 第一種低層住居専用地域 80/50 A=約 34.7ha  
変更前: 第一種低層住居専用地域 50/30 A=約 34.7ha

市街化調整区域

地区番号 12 地区名 大岩地区(2)  
変更後: 第一種低層住居専用地域 80/50 A=約 21.1ha  
変更前: 第一種低層住居専用地域 50/30 A=約 21.1ha

市街化調整区域

地区番号 13 地区名 大岩地区(3)  
変更後: 第一種低層住居専用地域 80/50 A=約 49.9ha  
変更前: 第一種低層住居専用地域 50/30 A=約 49.9ha

市街化調整区域

地区番号 14 地区名 小泉地区(1)  
変更後: 第一種低層住居専用地域 80/50 A=約 80.2ha  
変更前: 第一種低層住居専用地域 60/40 A=約 80.2ha

市街化調整区域

地区番号 15 地区名 小泉地区(2)  
変更後: 第一種低層住居専用地域 80/50 A=約 11.3ha  
変更前: 第一種低層住居専用地域 50/30 A=約 11.3ha

市街化調整区域

地区番号 16 地区名 大中里地区  
変更後: 第一種低層住居専用地域 80/50 A=約 1.1ha  
変更前: 第一種低層住居専用地域 60/40 A=約 1.1ha

市街化調整区域

地区番号 17 地区名 山本地区  
変更後: 第一種低層住居専用地域 80/50 A=約 61.3ha  
変更前: 第一種低層住居専用地域 60/40 A=約 61.3ha

変更箇所

富士市

- 凡例
- 都市計画区域
  - 市街化調整区域
  - 第一種低層住居専用地域
  - 第二種低層住居専用地域
  - 第一種中高層住居専用地域
  - 第二種中高層住居専用地域
  - 第一種住居地域
  - 第二種住居地域
  - 準住居地域
  - 近隣商業地域
  - 商業地域
  - 準工業地域
  - 工業地域
  - 工業専用地域
  - 高度地区
  - 準防火地域
  - 第1種風致地区
  - 第2種風致地区
  - 都市計画道路
  - 都市計画道路(改良済)
  - 都市計画公園
  - 墓園
  - 汚物処理場
  - ごみ処理施設
  - 火葬場
  - 山本ポンプ場
  - 下水処理場
  - 地区計画区域
  - 区画整理事業区域(公共)
  - 区画整理事業区域(組合)
  - 区画整理事業区域(農住組合)
  - 最低敷地面積

