

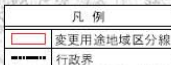
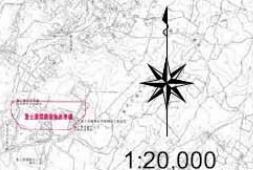
岳南広域都市計画用途地域の変更
富士宮市決定

総括図

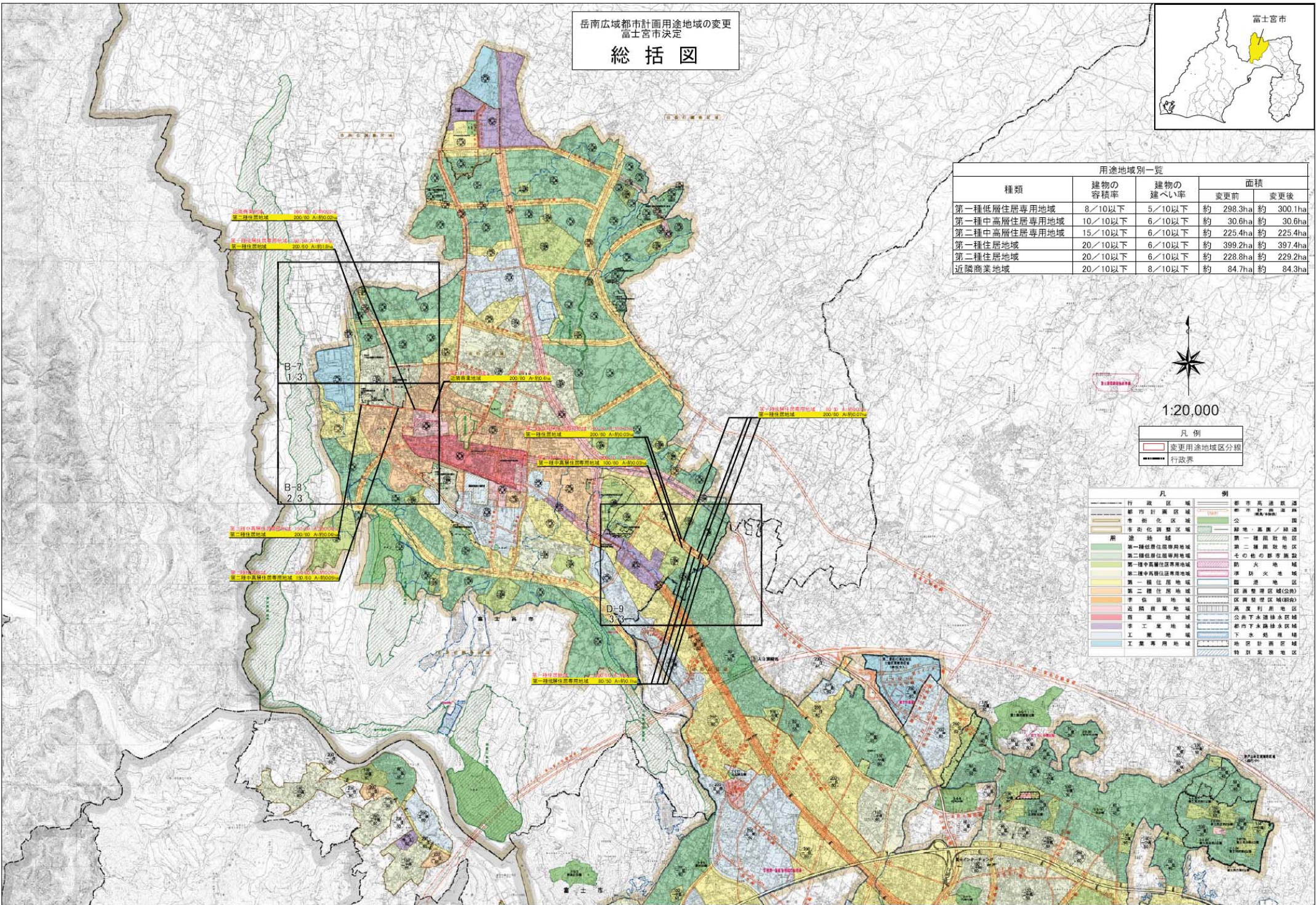


富士宮市

種類	建物の容積率	建物の建ぺい率	面積	
			変更前	変更後
			第一種低層住居専用地域	8/10以下
第一種中高層住居専用地域	10/10以下	6/10以下	約 30.6ha	約 30.6ha
第二種中高層住居専用地域	15/10以下	6/10以下	約 225.4ha	約 225.4ha
第一種住居地域	20/10以下	6/10以下	約 399.2ha	約 397.4ha
第二種住居地域	20/10以下	6/10以下	約 228.8ha	約 229.2ha
近隣商業地域	20/10以下	8/10以下	約 84.7ha	約 84.3ha



凡例	
行政区域	都市高速道路
都市計画区域	都市計画道路
市街化区域	公園
市街化調整区域	緑地・墓園・緑道
用途地域	第一種低層住居専用地域
第一種低層住居専用地域	第二種低層住居専用地域
第二種低層住居専用地域	その他の都市用途
第一種中高層住居専用地域	防火地域
第二種中高層住居専用地域	準防火地域
第一種住居地域	臨海地域
第二種住居地域	区画整理区域(公営)
準住居地域	区画整理区域(私営)
近隣商業地域	高度利用地区
商業地域	公営下水道排水区域
準工業地域	準下水道排水区域
工業地域	地下水浸透区域
工業専用地域	特別用途地域



近隣商業地域 200/60 A:80/0.05
第二種住居地域

第一種中高層住居専用地域 20/30 A:80/0.05
第一種住居地域 20/60 A:80/0.05

B-7
1/3

B-8
2/3

第一種中高層住居専用地域 20/30 A:80/0.05
第二種住居地域

第一種住居地域 20/60 A:80/0.05
第一種中高層住居専用地域 20/30 A:80/0.05

D-9
3/3

第一種低層住居専用地域 8/30 A:80/0.05