

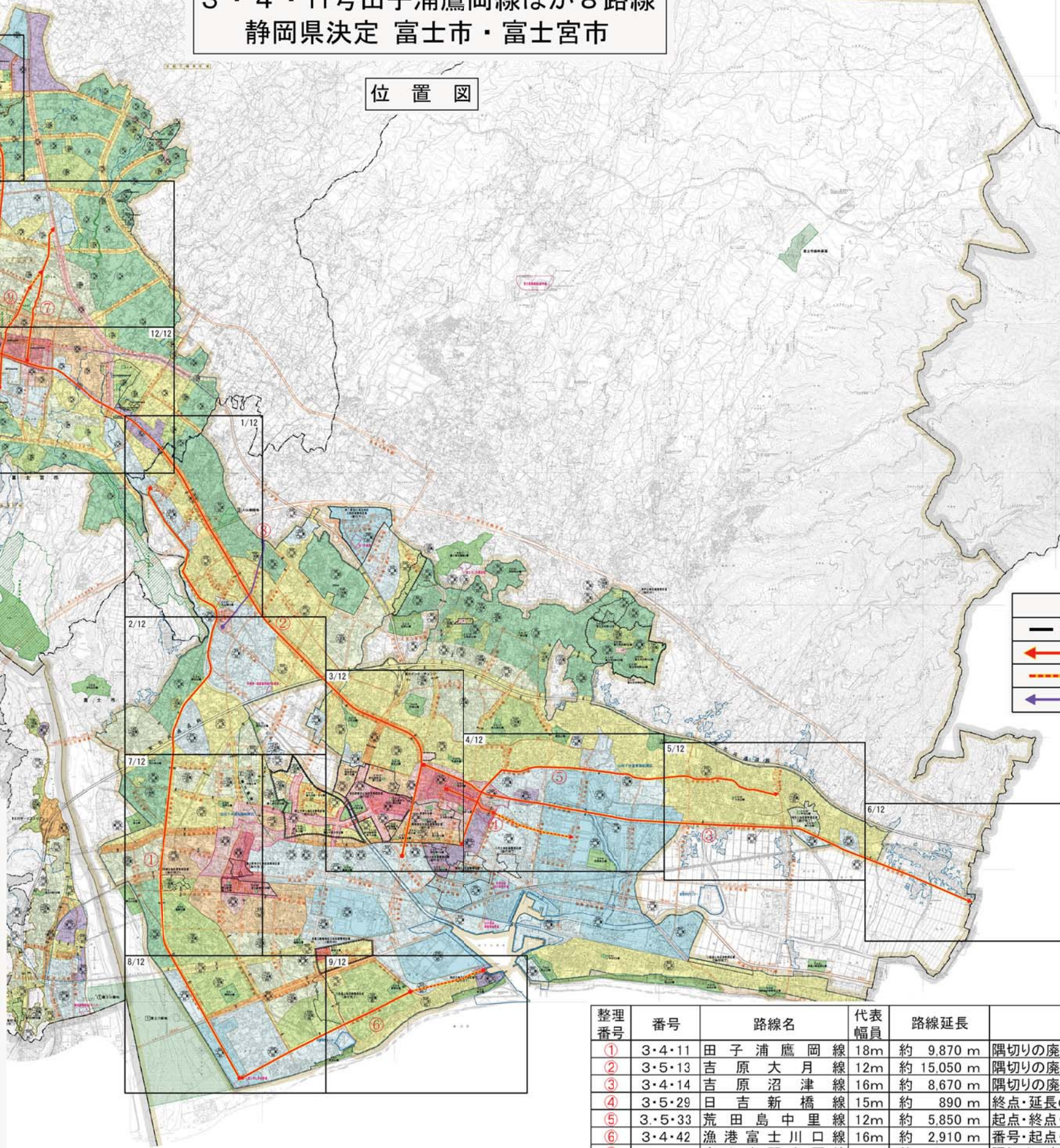
岳南広域都市計画道路の変更
 3・4・11号田子浦鷹岡線ほか8路線
 静岡県決定 富士市・富士宮市

第 号議案附図
 No.

位置図



凡 例	
— — — —	行政界
← — — — —	変更後存続区間
— — — — —	廃止区間
← — — — —	廃止路線



整理番号	番号	路線名	代表幅員	路線延長	備考
①	3・4・11	田子浦鷹岡線	18m	約 9,870 m	隅切りの廃止
②	3・5・13	吉原大月線	12m	約 15,050 m	隅切りの廃止
③	3・4・14	吉原沼津線	16m	約 8,670 m	隅切りの廃止
④	3・5・29	日吉新橋線	15m	約 890 m	終点・延長の変更
⑤	3・5・33	荒田島中里線	12m	約 5,850 m	起点・終点・区域の変更、隅切りの廃止
⑥	3・4・42	漁港富士川口線	16m	約 2,910 m	番号・起点・延長・幅員の変更、隅切りの廃止
⑦	3・5・44	富士宮駅中原線	12m	約 1,940 m	隅切りの廃止
⑧	3・6・55	入山瀬大淵線	—	—	廃止
⑨	3・6・62	野中棒杭線	8m	約 1,660 m	終点・延長の変更、隅切りの廃止