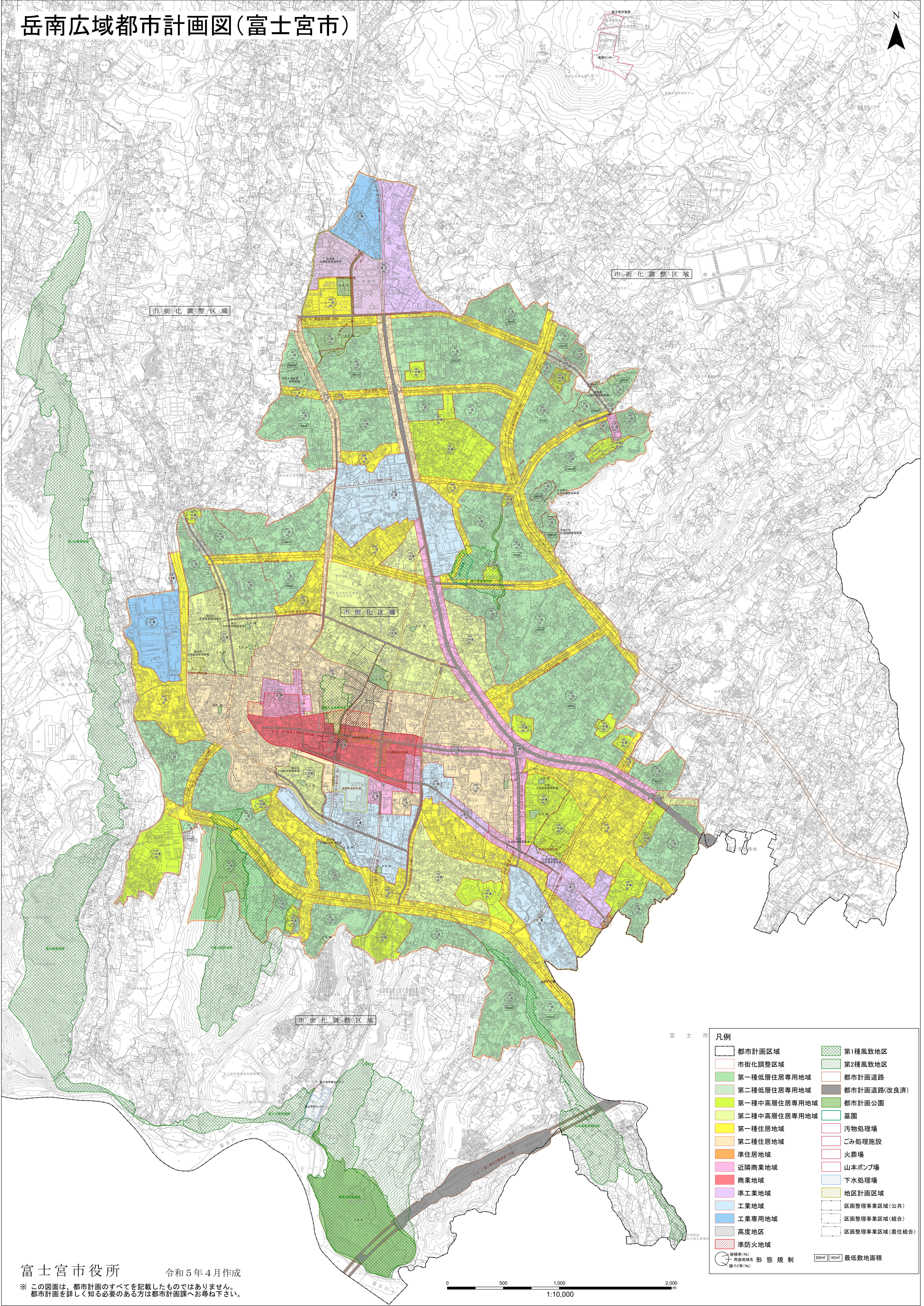


岳南広域都市計画図(富士宮市)



富士市 凡例

都市計画区域	第1種風致地区
市街化調整区域	第2種風致地区
第一種低層住居専用地域	都市計画道路
第二種低層住居専用地域	都市計画道路(改良済)
第一種中高層住居専用地域	都市計画公園
第二種中高層住居専用地域	墓園
第一種住居地域	汚物処理場
第二種住居地域	こみ処理施設
準住居地域	火葬場
近隣商業地域	山本ポンプ場
商業地域	下水処理場
準工業地域	地区計画区域
工業地域	区画整理事業区域(公共)
工業専用地域	区画整理事業区域(組合)
高度地区	区画整理事業区域(農住組合)
準防火地域	

0 500 1,000 2,000 m
 1:10,000
 容積率(%)
 用途地域名 形態規制
 200m 165m 最低敷地面積

富士宮市役所 令和5年4月作成

※ この図面は、都市計画のすべてを記載したものではありません。
 都市計画を詳しく知る必要のある方は都市計画課へお尋ね下さい。